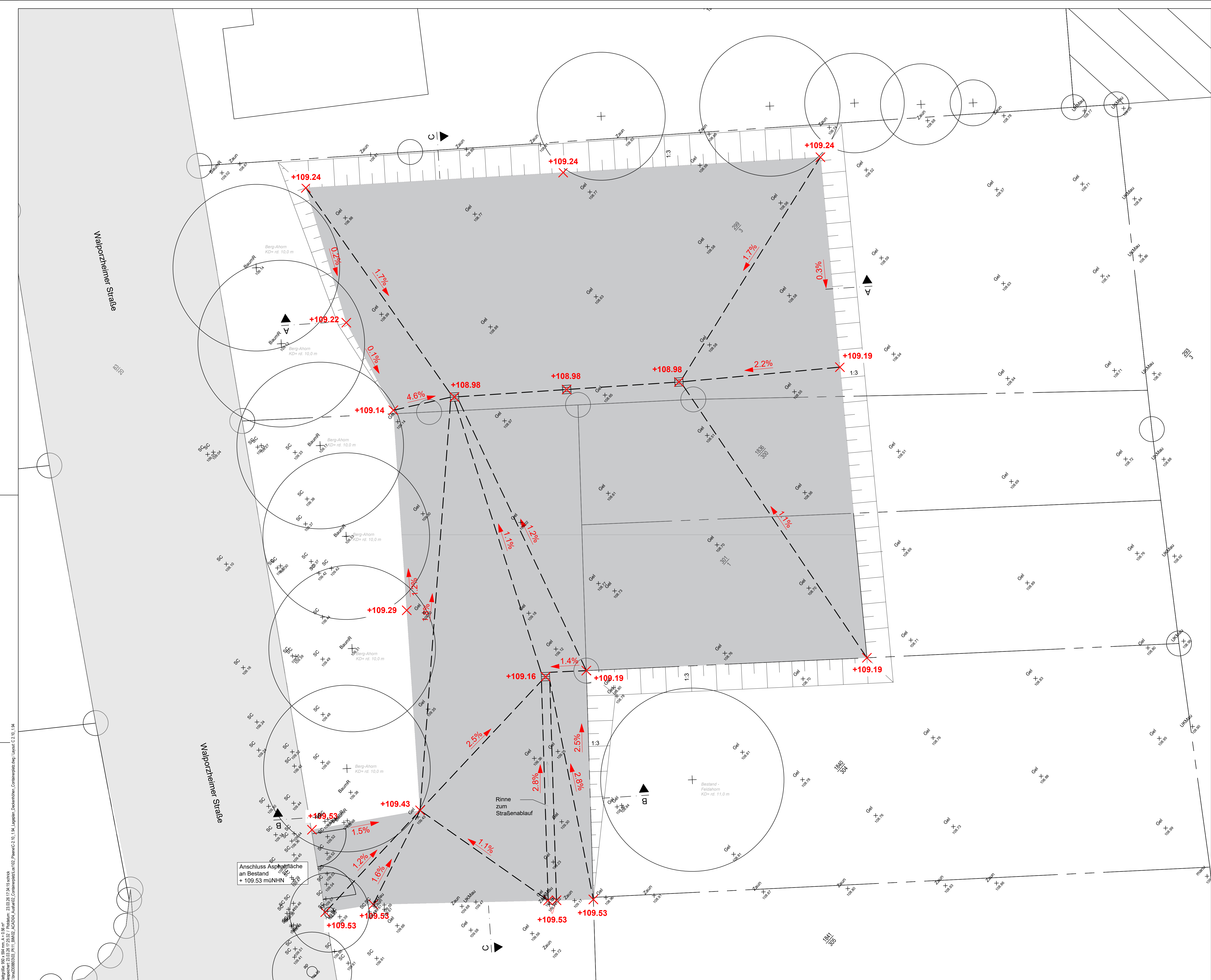
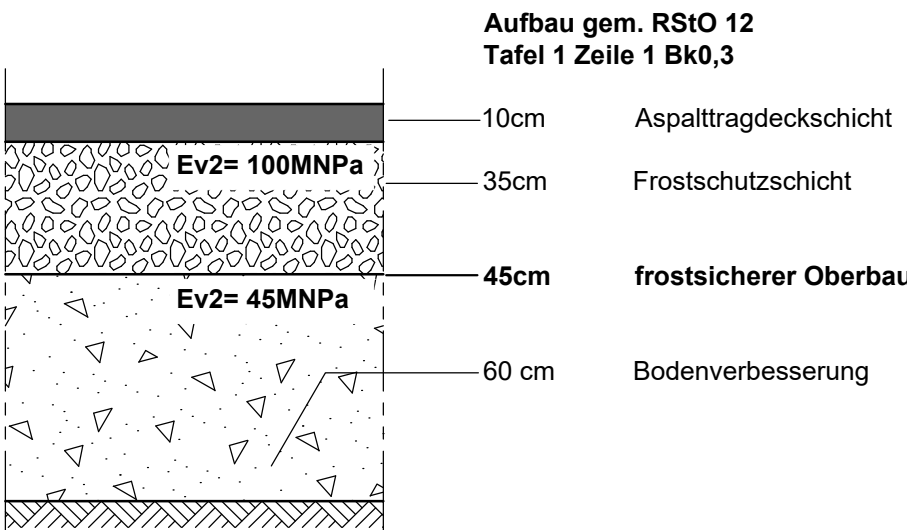


Bildgröße: 950 x 594 mm A 1:108 mm  
K:\K2\201803\03\_011\_BMW2\_A2\DWG\_Auftrag2\_Containerplatz\102\_Planen\2.10\_1\_Maßstab\_Deckenhöhen\_Containerplatz.dwg (Layout: C-2.10\_1\_M)

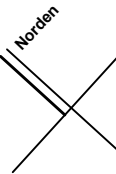
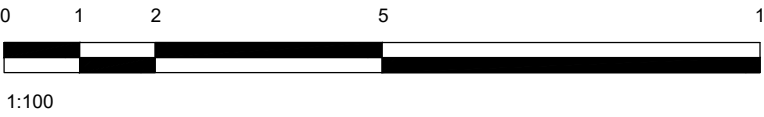


- bauzeitl. befestigte Fläche
- Straße
- Anböschung zum Höhenausgleich

Regeldetail Deckenschichtaufbau M. 1:20



- Hinweis:
- Alle Höhen liegen im m ü. NHN-Höhensystem!
  - Schnitte A-A, B-B, C-C siehe Plan C-2.102.10



Anlage zur Ausschreibung Los 1

Rev.	Art der Änderung:	Bearbeitet:	Geprüft:	Datum:

**Stadtverwaltung  
Bad Neuenahr-Ahrweiler**  
Hauptstraße 116  
Bad Neuenahr-Ahrweiler

**Projekt**  
Wiederaufbau Wasserwerk Walporzheimer Straße MPL-Nr. 4001  
Ausführungsplanung

**Planbezeichnung**  
Lageplan Deckenhöhen Containerplatz

**Projektdaten**

Projekt-Nr.	2023088.03	
Plan-/Anlage-Nr.	C-2.10/1.94	
Maßstab	1:100, 1:20	
Bearb.	April 2026	Brune
Gis/Cad	April 2026	Zimmermann
Gepr.	April 2026	Weigand

**BJÖRNSEN BERATENDE INGENIEURE**  
BjörnSEN Beratende Ingenieure GmbH  
Maria Trost 3, 56070 Koblenz  
Telefon +49 261 8851-0, Telefax +49 261 8851-191  
info@bjornsen.de, www.bjornsen.de

Bildgröße: 950 x 594 mm A 1:108 mm  
K:\K2\201803\03\_011\_BMW2\_A2\DWG\_Auftrag2\_Containerplatz\102\_Planen\2.10\_1\_Maßstab\_Deckenhöhen\_Containerplatz.dwg (Layout: C-2.10\_1\_M)